

## Spülring Modell FR



### MERKMALE

- Gefertigt aus Stangenmaterial
- Große Auswahl an Nennweiten nach EN-1092-1 und ASME B16.5
- Verschiedenste Werkstoffe wählbar
- Optional mit Verschlussstopfen

### EINSATZBEREICHE

- Zubehörteil, das ein Spülen und Entlüften von frontbündigen Druckmittlern (Modell DF) oder Druckmittlern in Zellenbauart (Modell DS) ermöglicht.
- Der Spülring wird zwischen dem Flansch auf der Prozessseite und dem frontbündigen Druckmittler geklemmt.
- Mit Konformitätsbescheinigung nach RL 94/9/EC Anhang X für mechanische Betriebsmittel in explosionsgefährdeten Bereichen

### TECHNISCHE DATEN

#### Werkstoff

Edelstahl 1.4404 (316L), Duplex 1.4462, Monel 400 oder Hastelloy C-276

#### Prozessanschluss

DN50, DN80 oder DN100 nach EN 1092-1 mit Dichtfläche Form B1, 2", 3" oder 4" nach ASME B16.5 mit Dichtfläche Form RF, optional Form RTJ

#### Nenndruck des Flansches

Nach EN 1092-1 PN 16 ... 400  
Nach ASME B16.5 150 ... 2500 lbs.

#### Spülanschluss

2-mal ½ NPT innen

#### Verschlussstopfen

Optional 2-mal ½ NPT außen, Werkstoff wie der dazugehörige Spülring

#### ATEX

Konformitätsbescheinigung nach RL 94/9/EC Anhang X für mechanische Betriebsmittel in explosionsgefährdeten Bereichen,  
Markierung  $\text{CE}$  0044  $\text{Ex}$  II 2 GD c II TX  
Aktenummer 35101282 bei der benannten Stelle 0044, TÜV NORD CERT.

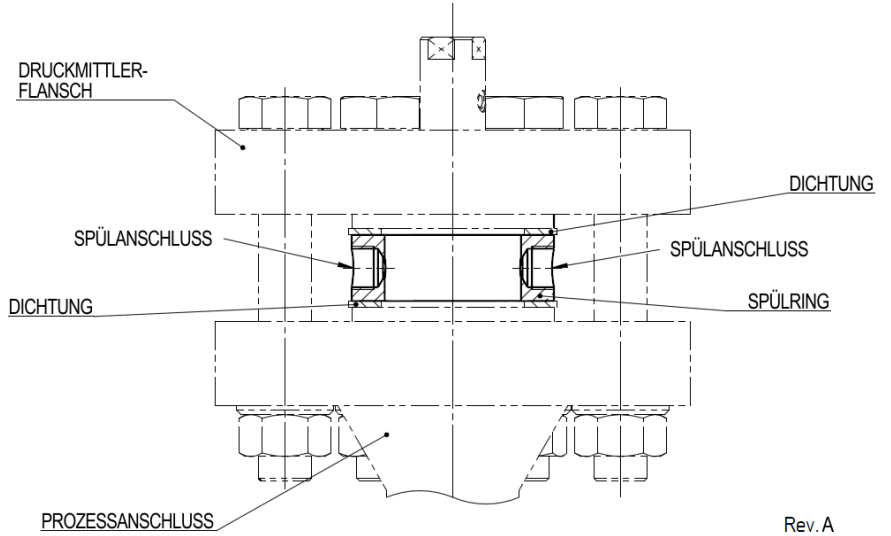
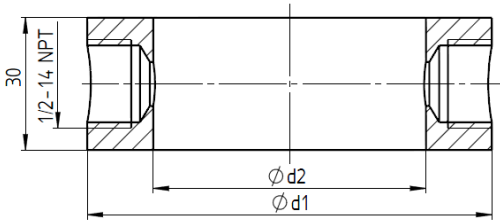
### Bestellangaben

Prozessanschluss	Modell	Werkstoff	Optionen	Zertifikate	
<b>(DN50)</b> DN50 PN16 ... 400	<b>(FR)</b> Spülring	<b>(DU)</b> Duplex 1.4462, UNS 31803, A 182 F 51	<b>(NH)</b> Messstellenummer graviert	<b>(CD2)</b> Werkszeugnis nach EN 10204 2.2	
<b>(DN80)</b> DN80 PN16 ... 400					
<b>(DN100)</b> DN100 PN16 ... 400					
<b>(20)</b> 2" 150 ... 2500 lbs.					
<b>(30)</b> 3" 150 ... 2500 lbs.					
<b>(40)</b> 4" 150 ... 2500 lbs.					
		<b>(H)</b> Hastelloy C-276	<b>(PU)</b> Verschlussstopfen für Spülring – gleicher Werkstoff wie Spülring	<b>(CD3)</b> Abnahmeprüfzeugnis nach EN 10204 3.1	
		<b>(M)</b> Monel 400			
		<b>(SL)</b> Edelstahl 316L (1.4404)			
		Andere Werkstoffe auf Anfrage			
					<b>(RTJ)</b> Dichtfläche Ring Joint
				<b>(CD5)</b> NACE Zertifikat nach MR01-75 / ISO15156	
				<b>(MQ)</b> Positive Material Identifikation (PMI)	
				<b>(ATEX)</b> ATEX-Zulassung	

### Bestellbeispiel

Typischer Bestellcode: 30=FR=SL=PU=CD3

**Maßbilder in mm**



Prozess-anschluss	Druckstufe	D1	D2
DN50	PN16...400	102	55
DN80	PN16...400	138	90
DN100	PN16...400	162	107
2"	150 ... 2500 lbs.	92,1	52,5
3"	150 ... 2500 lbs.	127	77,9
4"	150 ... 2500 lbs.	157,2	102,3

Rev. A

**Ashcroft Instruments GmbH**

**Deutschland**  
Max-Planck-Straße 1, D-52499 Baesweiler  
P.O. Box 11 20, D-52490 Baesweiler  
Tel.: +49 (0) 2401 808-0, Fax: +49 (0) 2401 808-125

**Frankreich**  
48, Chemin des Landes  
F-69700 Montagny  
Tel.: +33 (0) 9 65 32 71 31, Fax: +33 (0) 4 72 39 10 57

Website: [www.ashcroft.eu](http://www.ashcroft.eu)

**England**  
Unit 17 & 18 William James House  
Cowley Road, Cambridge CB4 0WX  
Tel.: +44 (0) 12 23 39 55 00, Fax: +44 (0) 12 23 39 55 01

e-Mail: [sales@ashcroft.com](mailto:sales@ashcroft.com)